

MINISTERO DELLE INFRASTRUTTURE E DEI TRASPORTI  
 Provveditorato Interregionale Opere Pubbliche Sicilia e Calabria

REGIONE SICILIA  
 COMUNE DI SAN GIOVANNI LA PUNTA  
 Provincia di Catania

PROGETTO ESECUTIVO DEI LAVORI URGENTI FINALIZZATI ALLA MESSA  
 IN SICUREZZA, ALLA PREVENZIONE E RIDUZIONE DEL RISCHIO CONNESSO  
 ALLA VULNERABILITA' DEGLI ELEMENTI, ANCHE NON STRUTTURALI,  
 DELL'EDIFICIO SCOLASTICO CIRCOLO DIDATTICO STATALE "GIOVANNI  
 FALCONE" PLESSO DI VIA PISA - PIAZZA GIOVANNI XXIII

Aggiornamento Nuovo Prezzario Unico Regionale per i Lavori Pubblici  
 Decreto 27/02/2013 - GURS N°13 del 15/03/2013

ELENCO ALLEGATI:

- RELAZIONE GENERALE
- RELAZIONE SPECIALISTICA IMPIANTO ANTINCENDIO
- ELABORATI GRAFICI
  - PLANIMETRIA GENERALE
  - PIANTA PIANO TERRA IMPIANTO ANTINCENDIO E PARTICOLARI VASCA
  - PIANTA PIANO PRIMO IMPIANTO ANTINCENDIO
- ESECUTIVI STRUTTURALI VASCA INTERRATA ANTINCENDIO (Calcoli esecutivi approvati dal  
 Genio Civile di Catania in data 11/12/2012 Pos. n.105667)
  - PIANO DI MANUTENZIONE
  - PIANO DI SICUREZZA E DI COORDINAMENTO
  - COMPUTO METRICO ESTIMATIVO E QUADRO ECONOMICO
  - CRONOPROGRAMMA
  - ELENCO DEI PREZZI UNITARI
  - ANALISI DEI PREZZI UNITARI
  - QUADRO DELL'INCIDENZA PERCENTUALE DELLA QUANTITA' DI MANODOPERA
  - SCHEMA DI CONTRATTO E CAPITOLATO SPECIALE D'APPALTO

SAN GIOVANNI LA PUNTA \_\_\_\_\_

IL PROGETTISTA  
 Dott. Ing. Anna Rita Paradiso

L.P. 4417

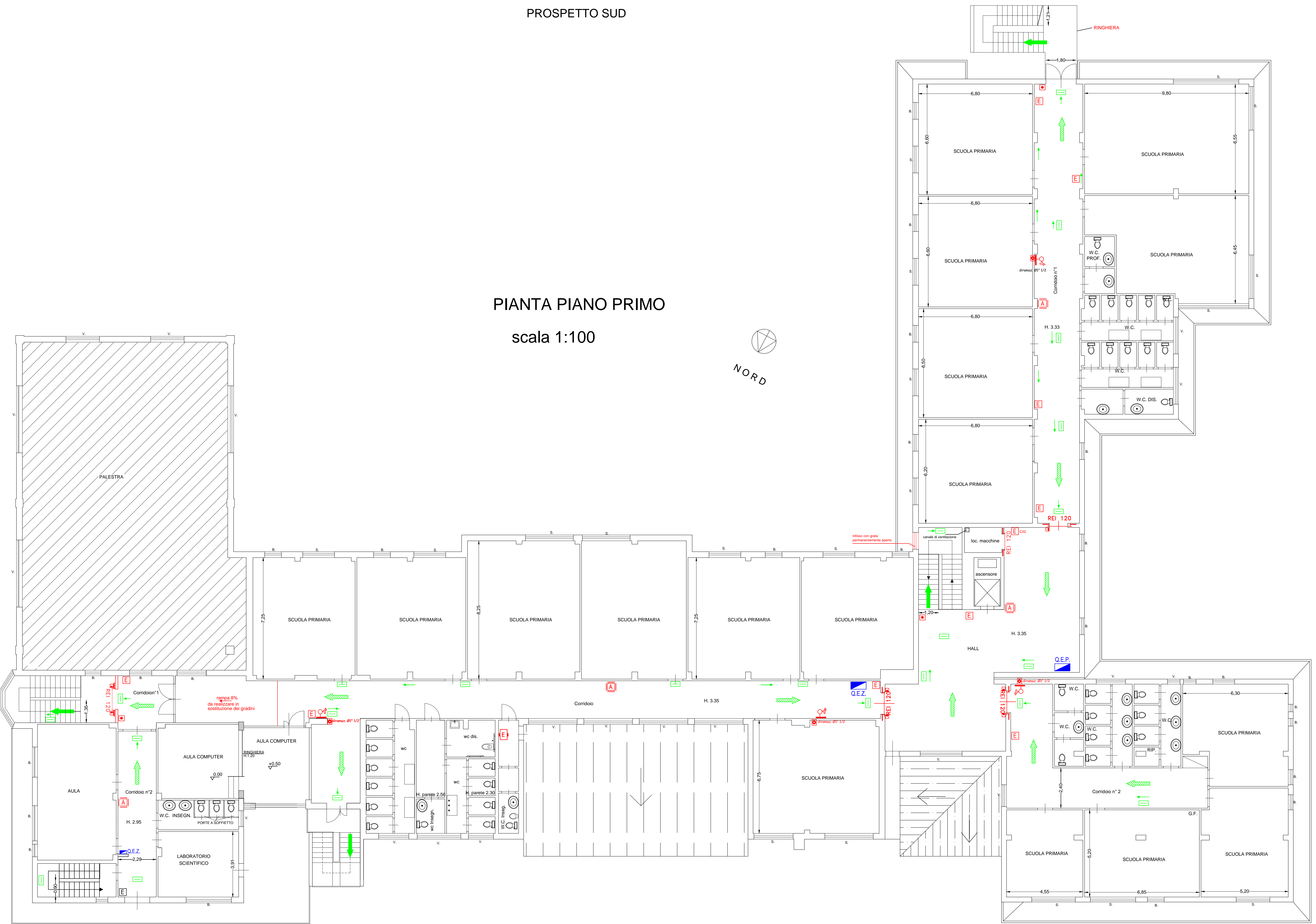
PROSPETTO SUD

PIANTA PIANO PRIMO  
 scala 1:100



PROSPETTO OVEST

PROSPETTO EST



PROSPETTO NORD

LEGENDA SIMBOLI

	QUADRO ELETTRICO GENERALE		ELETTROMAGNETE PER PORTA TAGLIAFUOCO
	QUADRO ELETTRICO DI PIANO		PORTA TAGLIAFUOCO RESISTENTE AL FUOCO REI 120
	QUADRO ELETTRICO DI ZONA		PULSANTE DI SGANCIO ELETTRICO IN SCATOLA FRANGIVETRO
	ILLUMINAZIONE DI SICUREZZA		RETE IDRICA ANTINCENDIO IN TUBAZIONE ZINCATA
	SEGNALETICA DI SICUREZZA		IDRANTE UNI45
	PERCORSO DI USCITA ORIZZONTALE		ATTACCO MOTOPOMPA V.V.F. UNI70
	PERCORSO DI USCITA VERSO IL BASSO		COLONNA MONTANTE RETE IDRICA ANTINCENDIO
	PERCORSO DI USCITA VERSO L'ALTO		RETE GAS IN TUBAZIONE ZINCATA
	CENTRALINA ANTINCENDIO		VALVOLA DI INTERCETTAZIONE DEL GAS
	ALLARME ANTINCENDIO IN SCATOLA FRANGIVETRO		ESTINTORE AD ANIDRIDE CARBONICA (CO2)
	ALLARME INCENDIO (acustico-visivo)		ESTINTORE CARRELLATO A POLVERI
	ESTINTORE A POLVERI		